



Company Check-up (Standortbestimmung für Unternehmen) von adlatus

Ausgangslage

Eigene Erfahrungen, Umfragen bei Banken, Versicherungen und Wirtschaftsorganisationen bestätigen uns immer wieder, dass eine objektive Standortbestimmung und Zukunftsplanung von kleinen und mittleren Betrieben oft nicht oder nur rudimentär durchgeführt werden.

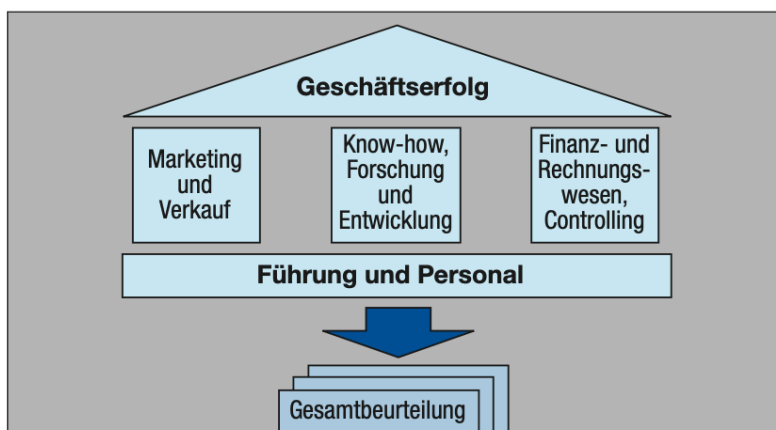
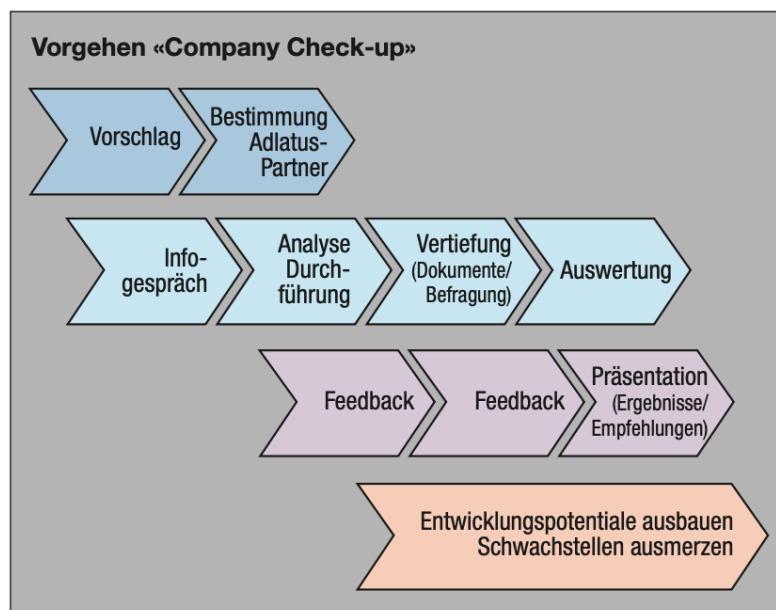
adlatus – das Netzwerk von Erfahrung und Kompetenz – hat daher einen effizienten und fundierten Check-up-Diagnose-Service für KMU's entwickelt.

Der Check-up im Unternehmen ist:

- Ein hervorragendes Mittel zur periodischen Überprüfung und Anpassung der Strategie
- eine gute Vorbereitung vor einem Gespräch mit der Bank.
- eine wichtige Grundlage bei Kauf oder Verkauf des Unternehmens
- eine gute Basis für die Expansion oder Fusion
- eine klare Ausgangslage für eine Restrukturierung
- für eine erfolgreiche Nachfolgeplanung notwendig

Zielsetzung

Mit dem Check-up-Diagnose-Service von Adlatus erhält die Geschäftsleitung eine klare Standortbestimmung für ihr Unternehmen. Mit einer systematischen Analyse werden Stärken und Schwächen ermittelt, Entwicklungspotentiale und -engpässe aufgezeigt und klare Empfehlungen zum optimalen Einsatz vorhandener Ressourcen und zur Stärkung des Erfolges abgegeben.



Auf die Bedürfnisse des Unternehmens ausgerichtet

Die Analyse / Diagnose der einzelnen Themenkreise wird je nach Bedarf angepasst:

- Auf die Branche des betreffenden Unternehmens
- Wenn anlässlich des Kontaktgespräches neben der allgemeinen Standortbestimmung ein klarer Schwerpunkt gesetzt werden soll. (z. B. Starke Ausdehnung eines Geschäftsbereiches, wesentlicher Engpass oder ausgeprägtes Risiko in einem Teilbereich)

Die wichtigsten Check-up-Bereiche

- Gesamtbeurteilung
- Marketing und Verkauf
- Know-how, Forschung und Entwicklung
- Finanz- und Rechnungswesen, Controlling
- Führung und Personal

Vorgehen und Kosten

- Vorschlag eines geeigneten Experten aus der Fachgruppe Check-up
- Ein umfassender „Gesamt-Check-up“ im Umfang von 4 – 5 Tagen Aufwand kostet pauschal CHF 5'000.-
- Ein „Gesamt-Check-up“ inkl. Unternehmensbewertung kostet pauschal CHF 6'000.-